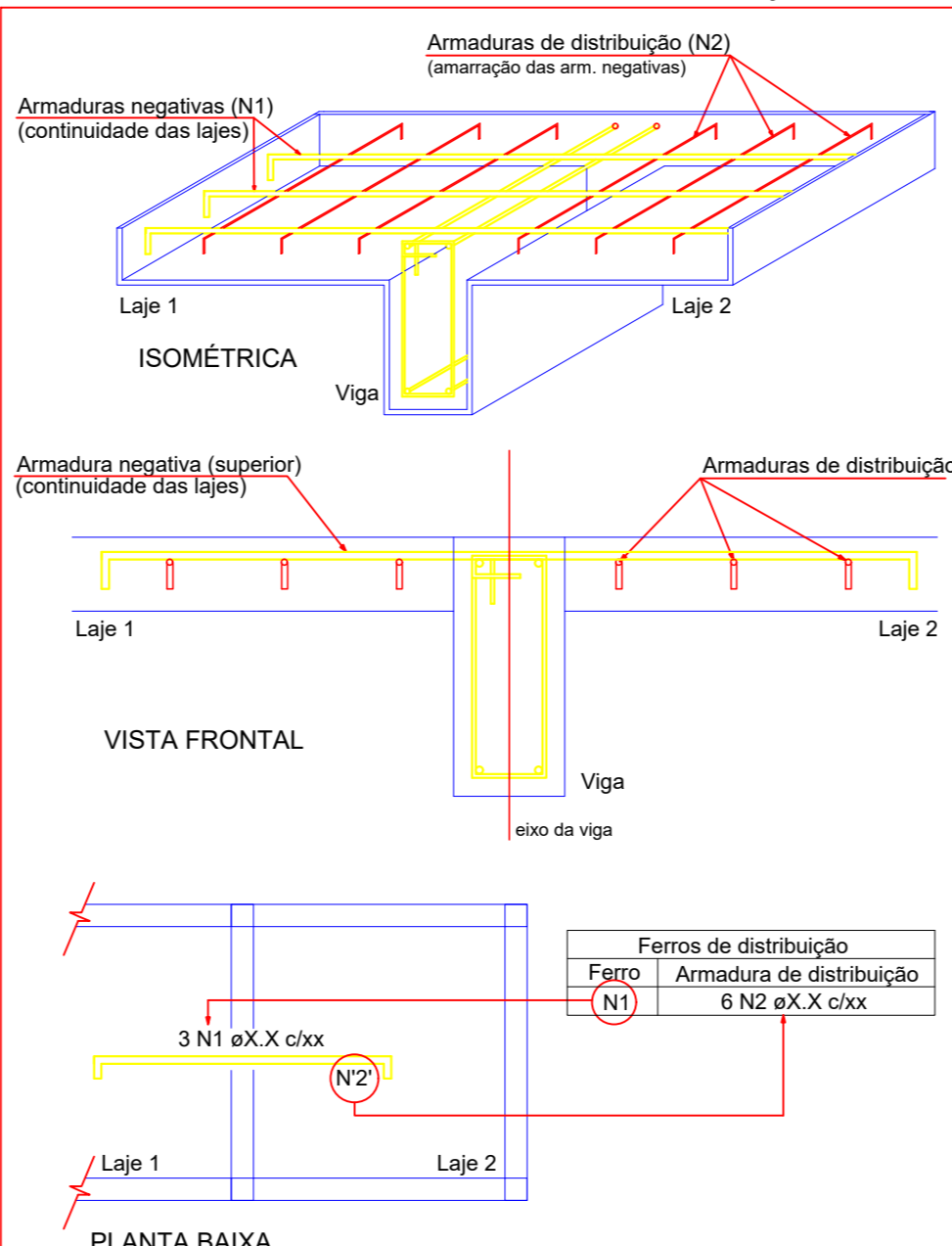


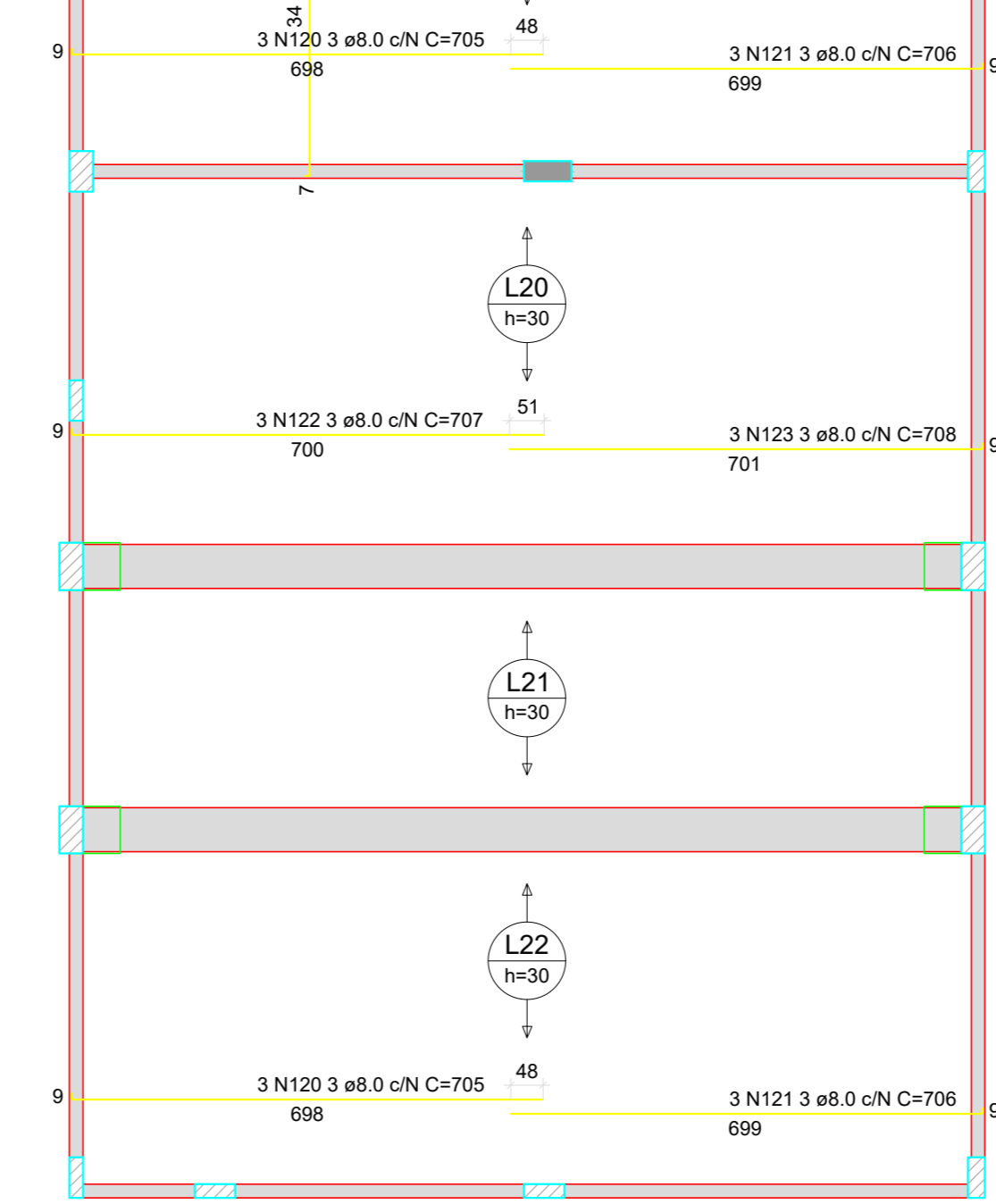
Armaduras de distribuição	
Armadura	Armadura de distribuição
N4	9 N6 a5.0 c20 C-223
N6	11 N5 a5.0 c20 C-223
N7	7 N8 a5.0 c20 C-78
N9	13 N10 a5.0 c20 C-229
N11	15 N12 a5.0 c20 C-229
N16	4 N17 a5.0 c20 C-VAR
N18	9 N19 a5.0 c20 C-285
N20	7 N21 a5.0 c20 C-125
N24	12 N25 a5.0 c20 C-239
N26	5 N27 a5.0 c20 C-VAR
N28	5 N21 a5.0 c20 C-125
N29	10 N19 a5.0 c20 C-285
N31	12 N32 a5.0 c20 C-191
N33	12 N32 a5.0 c20 C-191
N34	12 N34 a5.0 c20 C-206
N38	7 N20 a5.0 c20 C-140
N39	6 N20 a5.0 c20 C-140
N40	5 N20 a5.0 c20 C-140
N41	4 N20 a5.0 c20 C-140
N42	6 N43 a5.0 c20 C-377
N48	4 N44 a5.0 c20 C-156
N48	4 N45 a5.0 c20 C-475
N48	4 N46 a5.0 c20 C-446
N48	4 N47 a5.0 c20 C-475
N48	4 N48 a5.0 c20 C-450
N49	5 N49 a5.0 c20 C-200
N49	5 N50 a5.0 c20 C-207
N100	5 N51 a5.0 c20 C-421
N100	5 N52 a5.0 c20 C-442
N100	5 N53 a5.0 c20 C-412
N101	4 N54 a5.0 c20 C-367
N101	4 N55 a5.0 c20 C-283
N101	4 N56 a5.0 c20 C-376
N102	6 N57 a5.0 c20 C-406
N124	14 N58 a5.0 c20 C-562
N125	17 N59 a5.0 c20 C-241
N126	6 N60 a5.0 c20 C-817
N126	21 N61 a5.0 c20 C-104
N124	14 N62 a5.0 c20 C-585
N125	17 N63 a5.0 c20 C-134
N126	6 N64 a5.0 c20 C-426
N127	61 N65 a5.0 c20 C-182
N129	12 N66 a5.0 c20 C-VAR
N101	4 N67 a5.0 c20 C-163
N103	3 N68 a5.0 c20 C-484
N101	4 N69 a5.0 c20 C-368
N104	5 N70 a5.0 c20 C-559
N101	4 N71 a5.0 c20 C-90
N101	4 N72 a5.0 c20 C-239
N103	3 N73 a5.0 c20 C-232
N101	4 N74 a5.0 c20 C-294
N105	6 N75 a5.0 c20 C-893
N105	6 N80 a5.0 c20 C-817
N105	6 N76 a5.0 c20 C-702
N106	4 N77 a5.0 c20 C-466
N107	4 N78 a5.0 c20 C-432
N107	4 N79 a5.0 c20 C-818
N101	4 N80 a5.0 c20 C-469
N103	3 N81 a5.0 c20 C-217
N103	3 N82 a5.0 c20 C-218
N101	4 N83 a5.0 c20 C-214
N108	5 N84 a5.0 c20 C-445
N108	5 N85 a5.0 c20 C-165
N109	5 N86 a5.0 c20 C-1322
N110	5 N87 a5.0 c20 C-457
N109	5 N88 a5.0 c20 C-1322
N110	5 N87 a5.0 c20 C-457
N111	5 N88 a5.0 c20 C-546
N111	5 N89 a5.0 c20 C-546
N112	5 N89 a5.0 c20 C-556
N112	5 N90 a5.0 c20 C-315
N112	5 N91 a5.0 c20 C-217
N88	4 N92 a5.0 c20 C-356
N88	4 N92 a5.0 c20 C-356
N113	5 N93 a5.0 c20 C-486
N113	5 N94 a5.0 c20 C-194
N113	5 N95 a5.0 c20 C-464
N113	5 N96 a5.0 c20 C-428

#### DETALHE DA ARMADURA SUPERIOR DE CONTINUIDADE DA LAJE E MONTAGEM DA ARMADURA DE DISTRIBUIÇÃO



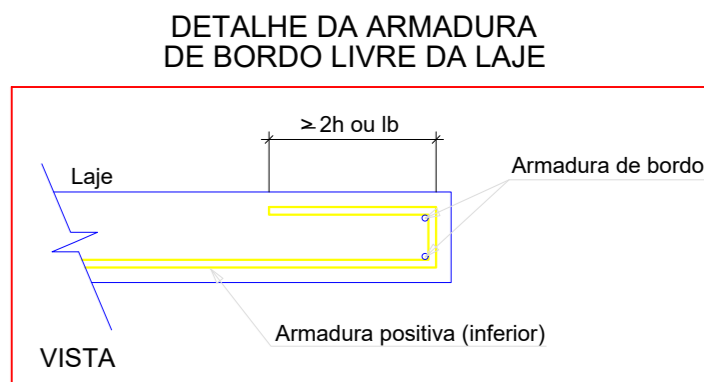
NOTA: A ARMADURA DE DISTRIBUIÇÃO DAS CONTINUIDADES DEVE SER ININTERRUPTA E COM TRASPASSO (CASO HAJA EMENDAS).

#### ARMAÇÃO POSITIVA DAS LAJES DO PAVIMENTO PAV. 01



Negativos		Relações DO AÇO			
AÇO	N	DAM (mm)	QUANT (cm)	C. UNIT (cm)	C. TOTAL (cm)
CA60	1	5.0	4	136	552
	2	5.0	11	139	1529
	3	5.0	1	62	62
	4	5.0	12	177	2124
	5	5.0	20	223	4460
	6	5.0	12	221	2652
	7	5.0	4	139	556
	8	5.0	7	78	546
	9	5.0	12	255	3060
	10	5.0	13	229	2977
	11	5.0	12	259	3068
	12	5.0	15	229	3435
	13	5.0	2	141	282
	14	5.0	13	170	2210
	15	5.0	9	250	2250
	16	5.0	6	VAR	VAR
	17	5.0	4	VAR	VAR
	18	5.0	14	170	2380
	19	5.0	19	165	3035
	20	5.0	29	140	4060
	21	5.0	12	125	1500
	22	5.0	2	140	280
	23	5.0	10	VAR	VAR
	24	5.0	13	225	2938
	25	5.0	12	239	2868
	26	5.0	5	VAR	VAR
	27	5.0	5	VAR	VAR
	28	5.0	7	100	700
	29	5.0	14	167	2318
	30	5.0	2	149	298
	31	5.0	2	228	4768
	32	5.0	24	191	4584
	33	5.0	21	238	4998
	34	5.0	24	205	4844
	35	5.0	2	144	288
	36	5.0	2	144	288
	37	5.0	2	144	288
	38	5.0	7	134	938
	39	5.0	7	109	763
	40	5.0	7	95	665
	41	5.0	7	109	763
	42	5.0	19	117	2223
	43	5.0	6	277	1662
	44	5.0	4	176	624
	45	5.0	4	476	1812
	46	5.0	4	446	1784
	47	5.0	4	504	1936
	48	5.0	4	400	1600
	49	5.0	5	200	1000
	50	5.0	5	297	1485
	51	5.0	5	621	3105
	52	5.0	5	442	2210
	53	5.0	5	442	2210
	54	5.0	4	367	1468
	55	5.0	4	367	1468
	56	5.0	4	376	1504
	57	5.0	4	450	1800
	58	5.0	4	450	1800
	59	5.0	4	450	1800
	60	5.0	4	450	1800
	61	5.0	4	450	1800
	62	5.0	4	450	1800
	63	5.0	4	450	1800
	64	5.0	4	450	1800
	65	5.0	4	450	1800
	66	5.0	4	450	1800
	67	5.0	4	450	1800
	68	5.0	4	450	1800
	69	5.0	4	450	1800
	70	5.0	4	450	1800
	71	5.0	4	450	1800
	72	5.0	4	450	1800
	73	5.0	4	450	1800
	74	5.0	4	450	1800
	75	5.0	4	450	1800
	76	5.0	4	450	1800
	77	5.0	4	450	1800
	78	5.0	4	450	1800
	79	5.0	4	450	1800
	80	5.0	4	450	1800
	81	5.0	4	450	1800
	82	5.0	4	450	1800
	83	5.0	4	450	1800
	84	5.0	4	450	1800
	85	5.0	4	450	1800
	86	5.0	4	450	1800
	87	5.0	4	450	1800
	88	5.0	4	450	1800
	89	5.0	4	450	1800
	90	5.0	4	450	1800
	91	5.0	4	450	1800
	92	5.0	4	450	1800
	93	5.0	4	450	1800
	94	5.0	4	450	1800
	95	5.0	4	450	1800
	96	5.0	4	450	1800
	97	5.0	4	450	1800
	98	5.0	4	450	1800
	99	5.0	4	450	1800
	100	5.0	4	450	1800
	101	5.0	4	450	1800
	102	5.0	4	450	1800
	103	5.0	4	450	1800
	104	5.0	4	450	1800
	105	5.0	4	450	1800
	106	5.0	4	450	1800
	107	5.0	4	450	1800
	108	5.0	4	450	1800
	109	5.0	4	450	1800
	110	5.0	4	450	1800
	111	5.0	4	450	1800
	112	5.0	4	450	1800
	113	5.0	4	450	1800
	114	5.0	4	450	1800
	115	5.0	4	450	1800
	116	5.0	4	450	1800
	117	5.0	4	450	1800
	118	5.0	4	450	1800
	119	5.0	4	450	1800
	120	5.0	4	450	1800
	121	5.0	4	450	1800
	122	5.0	4	450	1800
	123	5.0	4	450	1800
	124	5.0	4	450	1800
	125	5.0	4	450	1800
	126	5.0	4	450	1800
	127	5.0	4	450	1800
	128	5.0	4	450	1800
	129	5.0	4	450	1800
	130	5.0	4	450	1800
	131	5.0	4	450	1800
	132	5.0	4	450	1800
	133	5.0	4	450	1800
	134	5.0	4	450	1800
	135	5.0	4	450	1800
	136	5.0	4	450	1800
	137	5.0	4	450	1800
	138	5.0	4	450	1800
	139	5.0	4	450	1800
	140	5.0	4	450	1800
	141	5.0	4	450	1800
	142	5.0	4	450	1800
	143	5.0	4	450	1800

Escala 1:100



#### HISTÓRICO DE REVISÕES/ADEQUAÇÕES

Nº da	Descrição	Responsável	
RE00	Entrega inicial dos Projetos	Eng. Lucas	26/07/2025
RE01	Revisão detalhamento de escadas/ quadro de resumo de aço de paredes de concreto	Eng. Lucas	22/09/2025

#### PROJETO EXECUTIVO

Os projetos referentes ao Processo SEI Nº 2025020000085, encontram-se dentro das normas e exigências da Secretaria de Estado de Infraestrutura - SENFRA, tendo sido elaborado por profissionais habilitados.

SPOO - SUPERINTENDÊNCIA DE PROJETOS E ORÇAMENTOS DE OBRAS

SEP - GERÊNCIA DE PROJETOS

SEINFRA  
Secretaria de Estado de Infraestrutura

GOIÁS  
O ESTADO QUE DA CERTO

EDIFÍCIO THE PRIME TAMANDARÉ OFFICE  
Rua 5, Nº 691 - 23º andar, Setor Oeste, Goiânia-GO - CEP 74.115-060

#### ESTRUTURA EM CONCRETO ARMADO

RUA 26, 513-561 - AV. UNIVERSITÁRIA, 1750 - SETOR LESTE UNIVERSITÁRIO, CEP 74605-010, GOIÂNIA-GO

ESCOLA DO FUTURO DO ESTADO DE GOIÁS EM ARTES BASÍLEU FRANÇA  
BLOCO 4 - DETALHAMENTO LAJES PAV.1

PROPRIETÁRIO SECRETARIA DO ESTADO DE DESENVOLVIMENTO E INOVAÇÃO CNPJ 21.652.711/0001-10

AUTOR DO PROJETO ENG. CIVIL LUCAS SOUSA ROCHA - CREA 1019323337-D-GO

ETAPA DO PROJETO  
PROJETO EXECUTIVO

CONTEÚDO  
DETALHAMENTO DE LAJES PAV. 1

ÁREA DO TERRENO ORIGINAL	DESENHO	DATA	ESCALA	FOLHA
ÁREA TOTAL CONTRIBUÍDA	LUCAS	25/07/2025	INDICADA	22/43
4.087,21m²	001-EST-BAS-BL4-REV01		FORMATO APROPRIADO	FOLHA AD

IMPORTANTE  
- Este projeto foi elaborado em conformidade com as normas técnicas vigentes.  
- A obra de execução, sob a responsabilidade do executor, deve seguir as especificações e o detalhamento aqui apresentados.  
- Condições de uso e manutenção devem ser observadas e respeitadas para garantir a durabilidade e a segurança da obra.

ÁO	DIAM (mm)	C. TOTAL	QUANT + 5%	PESO + 5% (kg)
----	-----------	----------	------------	----------------